

注：此文档来源于网络，仅供同行分享学习使用，如有侵权，请联系删除！联系方式：coolens@coolens.cn

药片包装喷码印刷检测及铝箔破裂检测



- **型号：药片包装喷码印刷检测及铝箔破裂检测**
- **类别：机器视觉产品应用**

产品说明

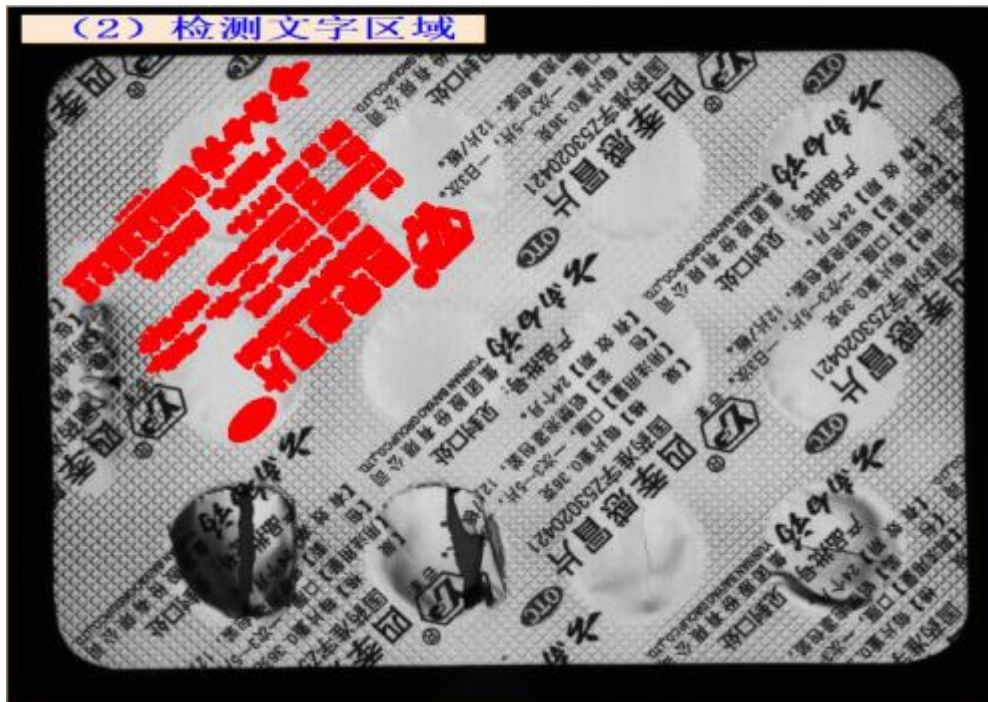
药片灌装完成后必须核对药品包装标签上品名、批号、有效期等喷码进行视觉检测，确保批号、有效期打印清晰准确无误，才能进行下一步的入盒包装。**盈泰德药片包装喷码印刷检测及铝箔破裂视觉检测系统**采用高速工业相机和订制特种光源对包装面板进行光学成像，由工控机对高清图像进行自动检测缺陷，在剔除口位置对不良品进行吹气剔除。**视觉检测系统**替代人工在传输带上实时检测药片

包装面板的鼓包、爆开现象，检测打印批号、有效期、印刷缺陷及可变信息码缺、漏、错印，从而提高生产效率并降低不良率，避免由于不良品流出而给企业带来损失。

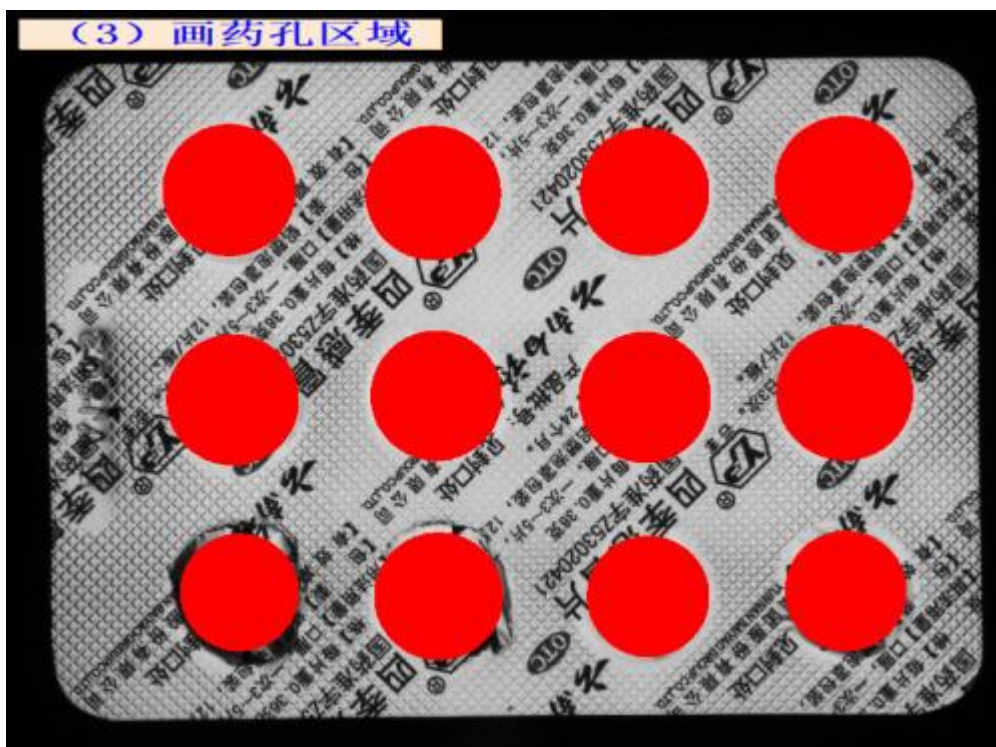
(1) 采集药片待测图像



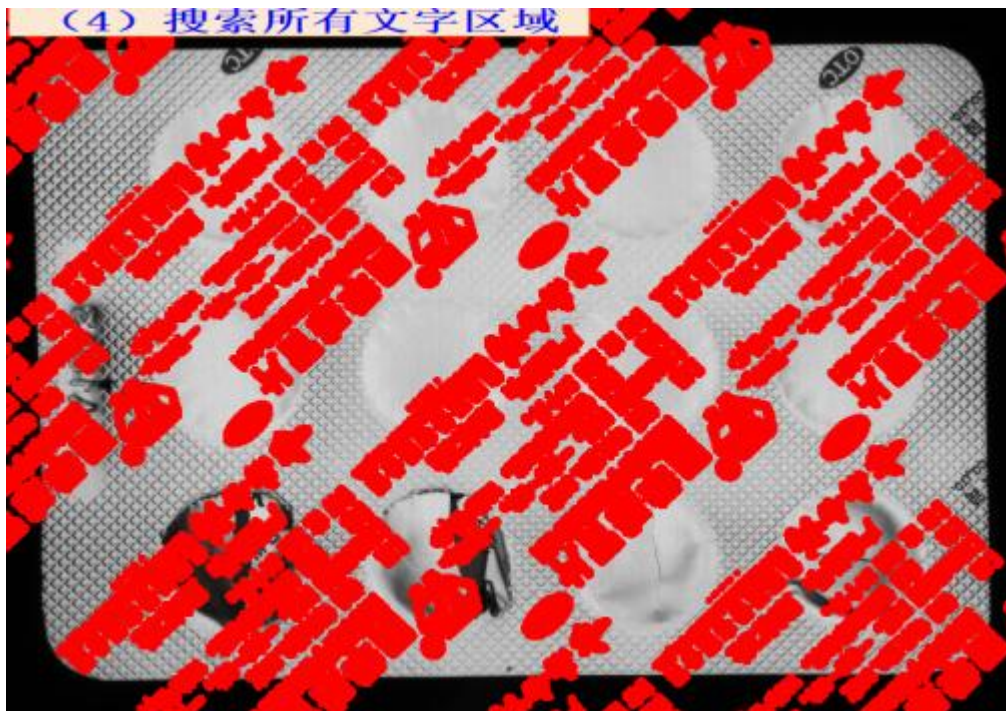
(2) 药片检测文字区域



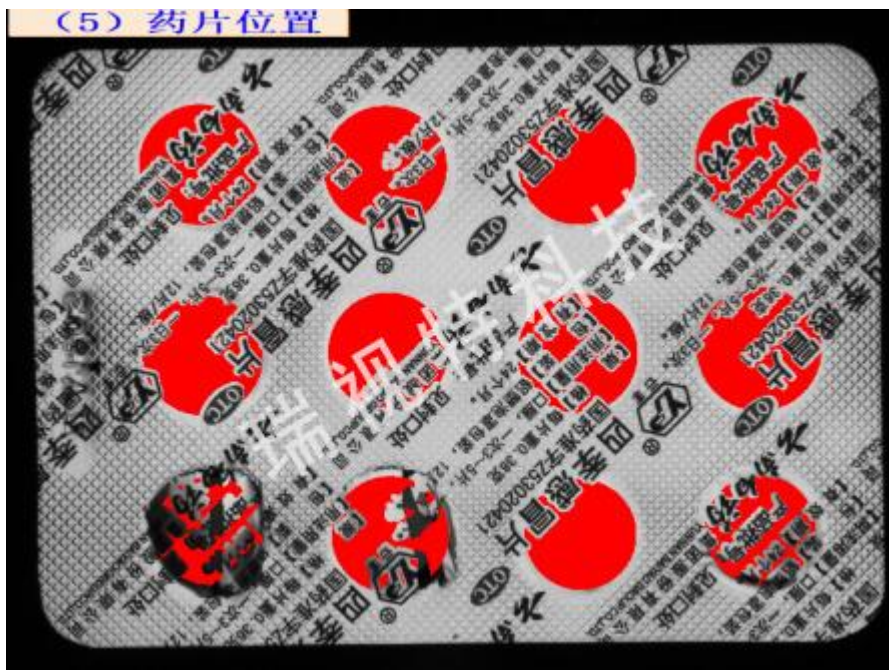
(3) 画药控区域



(4) 搜索药片所有文字区域



(5) 药片位置定位



(6) 检测药片鼓包破裂

(6) 检测到鼓包位置

