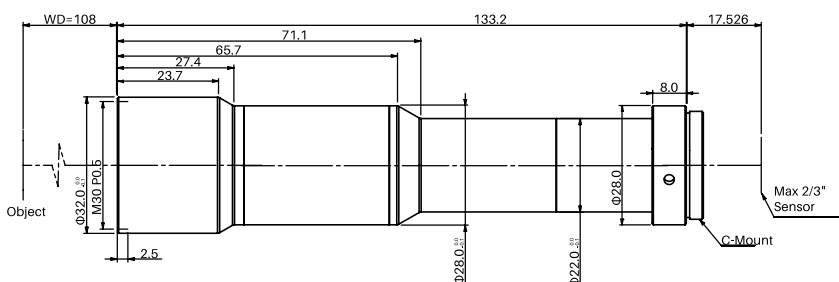


规格书

WWH40-108ATV3

五百万像素远心镜头



光学参数

放大倍率 β (x)	4
物方工作距 WD (mm)	108
支持 CCD 尺寸 (Φ mm)	11(2/3")
像方 F/#	20.0
像方畸变 (% max)	0.03
物方远心度 ($^{\circ}$ max)	0.03
数值孔径 NA	0.1
物方分辨率 (μ m)	3.4
物方景深 DoF (mm)	0.10

视野范围 (mm × mm)

1/2" (6.4×4.8)	1.6×1.2
1/1.8" (7.13×5.37)	1.8×1.3
2/3" (8.45×7.1)	2.2×1.7

机械参数

相机接口	C
镜头总长 (mm)	133.2
是否同轴光 / 可调光栏	否 / 否

